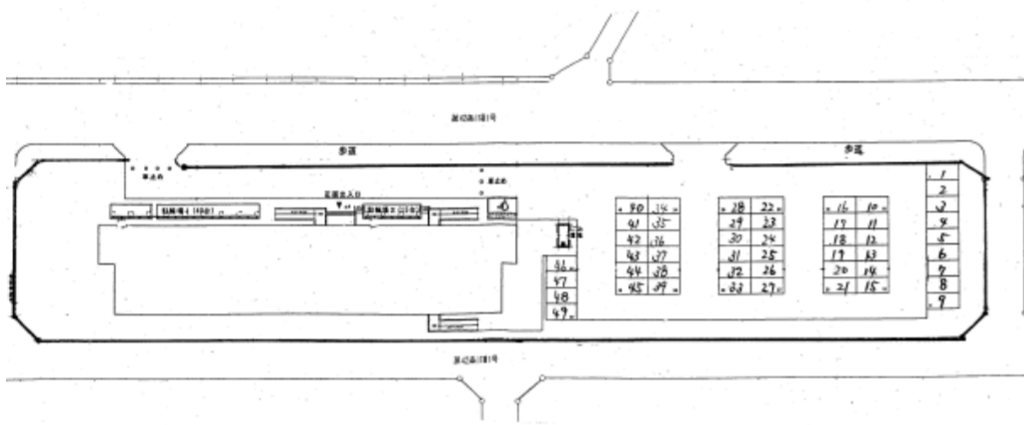


外観



棟配置図



団地概要	
所在地	仙台市若林区荒井南2番地の1
最寄駅・停留所	市バス 七郷中学校前(徒歩9分)
建築年度	平成27年
構造	中層耐火
階数	5階
戸数	55戸
車いす住宅の有無	有
EVの有無	有
駐車場の有無	50台
学区(H29.4.1現在)	七郷小学校 / 七郷中学校

※ 駐車場については、“空き”、が有る場合のみ申込み可能です。

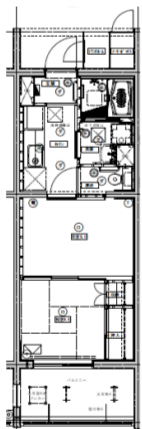
※ 団地内でも学区が違う場合、選択が可能な場合がありますので、仙台市ホームページ内「市立小・中学校の学区検索」にて最新情報をご確認願います。

[\(市立小中学校学区検索はこちらをクリック\)](#)

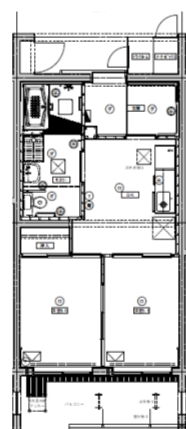
部屋概要	
タイプ	専用面積
2K	約35㎡
2DK	約45㎡
3K	約50㎡
4K	約60㎡

※ 家賃及び、参考となる抽選倍率等については「仙台市営住宅入居募集のご案内」をご確認ください。

2K

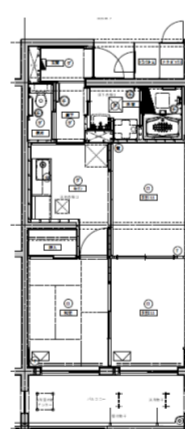


2DK

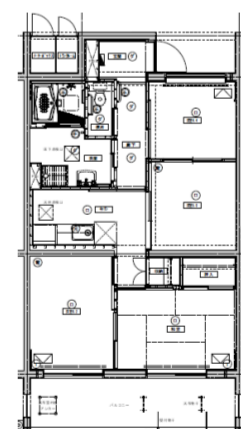


参考間取り

3K



4K



※ 間取りについては、同タイプすべての部屋が同じ間取りではありません、左右反転、修繕による変更があります。また、和室から洋室への変更（またはその逆）があります。