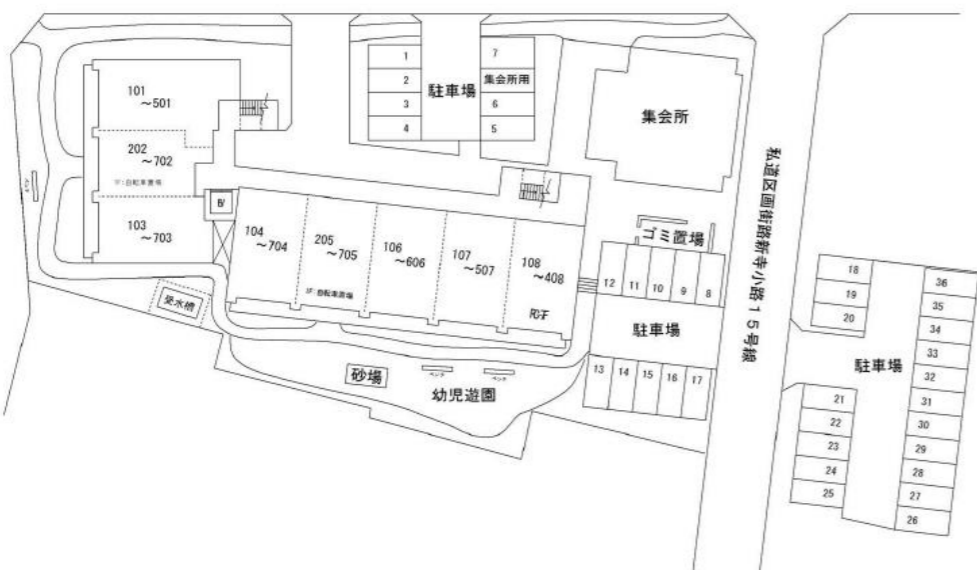


外観



棟配置図



団地概要

所在地	若林区二軒茶屋4番1号
最寄駅・停留所	市バス 新寺四丁目・サンプラザ入口(徒歩4分) / 地下鉄連坊駅(徒歩10分)
建築年度	平成3年
構造	高層耐火
階数	7階
戸数	46戸
車いす住宅の有無	無
EVの有無	有
駐車場の有無	36台
学区(H29.4.1現在)	連坊小路小学校 / 東華中学校

※ 駐車場については、“空き、が有る場合のみ申込み可能です。”

※ 団地内でも学区が違う場合、選択が可能な場合がありますので、仙台市ホームページ内「市立小・中学校の学区検索」にて最新情報をご確認願います。

[\(市立小中学校学区検索はこちらをクリック\)](#)

部屋概要

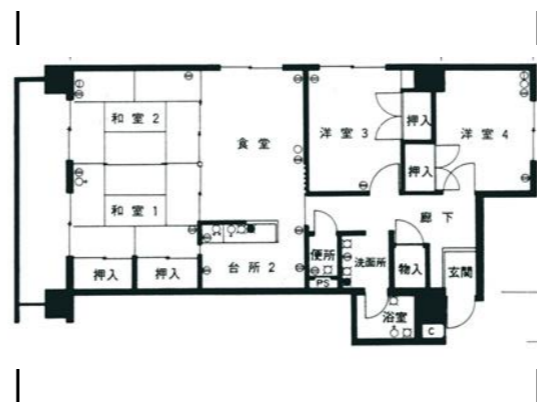
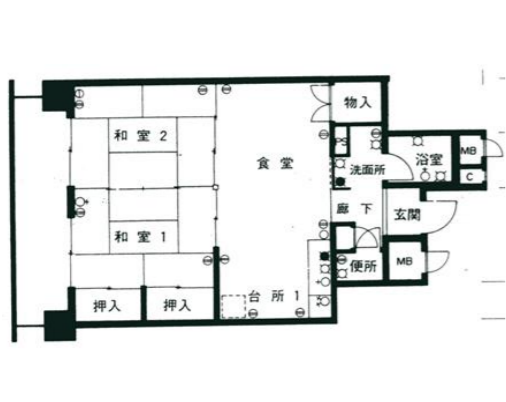
タイプ	専用面積
2DK	約55~57㎡
3DK	約64~70㎡
4DK	約84㎡

2DK

3DK

参考間取り図

4DK



※ 間取りについては、同タイプすべての部屋が同じ間取りではありません、左右反転、修繕による変更があります。また、和室から洋室への変更（またはその逆）があります。