

外観



棟配置図



団地概要

所在地	太白区茂庭台4丁目25,26番
最寄駅・停留所	市バス・宮交 茂庭台5丁目,4丁目(徒歩3分)
建築年度	昭和57~63年
構造	中層耐火
階数	4階,5階
戸数	613戸
車いす住宅の有無	無
E Vの有無	無
駐車場の有無	616台
学区(H29.4.1現在)	茂庭台小学校 / 茂庭台中学校

※ 駐車場については、“空き、が有る場合のみ申込み可能です。”

※ 団地内でも学区が違う場合、選択が可能な場合がありますので、仙台市ホームページ内「市立小・中学校の学区検索」にて最新情報をご確認願います。

[\(市立小中学校学区検索はこちらをクリック\)](#)

部屋概要

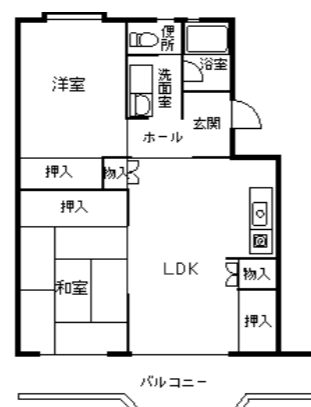
タイプ	専用面積
2DK	約56㎡
2LDK	約56~64㎡
3DK	約59~70㎡
4DK	約77~78㎡

※ 家賃及び、参考となる抽選倍率等については「仙台市営住宅入居募集のご案内」をご確認ください。

2DK

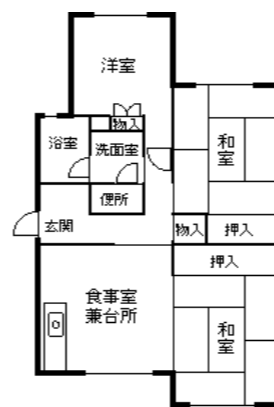


2LDK

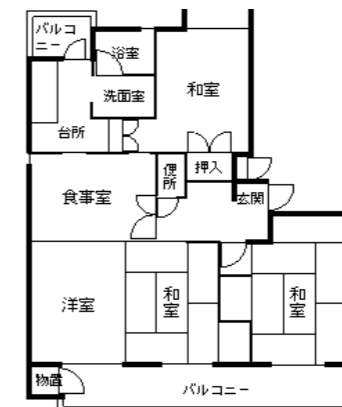


参考間取り図

3DK



4DK



※ 間取りについては、同タイプすべての部屋が同じ間取りではありません、左右反転、修繕による変更があります。また、和室から洋室への変更(またはその逆)があります。