

外 観



棟 配 置 図



団 地 概 要

所在地	太白区四郎丸字落合23番地の1,字新田91番地の1
最寄駅・停留所	市バス 四郎丸東市営住宅前(徒歩3分)
建築年度	平成8~14年
構造	高層耐火
階数	7~10階
戸数	388戸
車いす住宅の有無	有
E Vの有無	有
駐車場の有無	388台
学区(H29.4.1現在)	東四郎丸小学校 / 袋原中学校

※ 駐車場については、「空き」がある場合のみ申込み可能です。

※ 団地内でも学区が違う場合、選択が可能な場合がありますので、仙台市ホームページ内「市立小・中学校の学区検索」にて最新情報をご確認願います。

[\(市立小中学校学区検索はこちらをクリック\)](#)

部 屋 概 要

タイプ	専用面積
2K	約41㎡
2DK	約53~54㎡
2LDK	約66㎡
3DK	約64~65㎡
4DK	約75~77㎡

※ 家賃及び、参考となる抽選倍率等については「仙台市営住宅入居募集のご案内」をご確認ください。

参 考 間 取 り 図

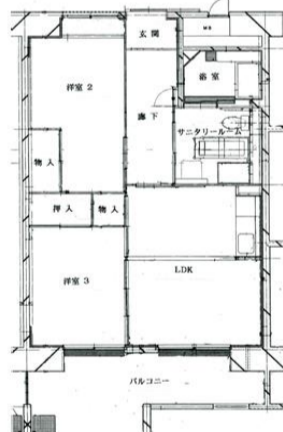
2K



2DK



2LDK



3DK



4DK



※ 間取りについては、同タイプすべての部屋が同じ間取りではありません、左右反転、修繕による変更があります。また、和室から洋室への変更（またはその逆）があります。