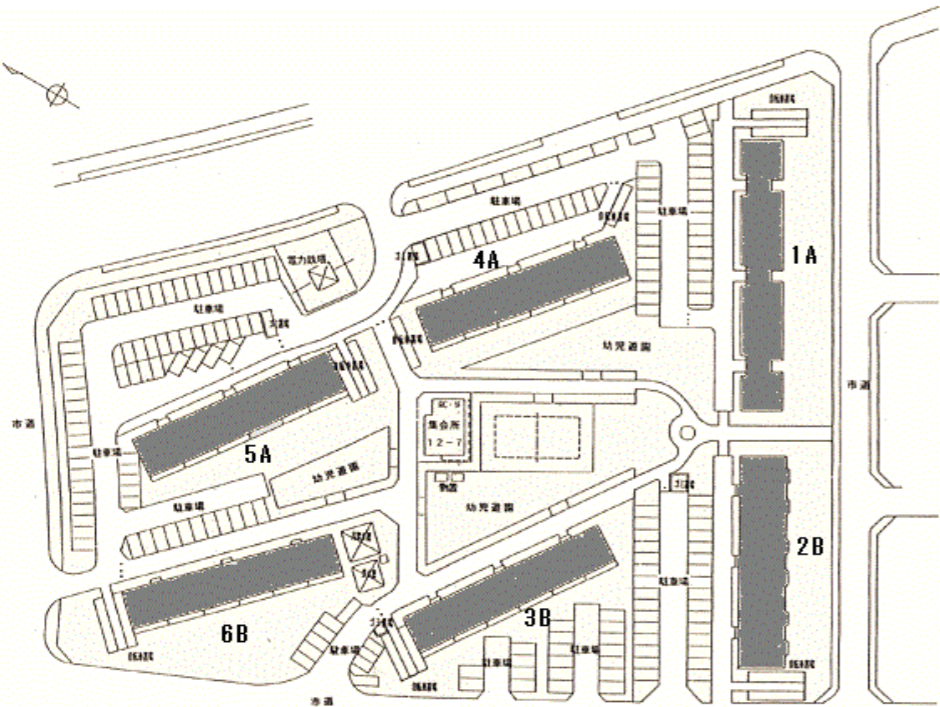


外観



棟配置図



団地概要	
所在地	宮城野区田子3丁目12番1～6号
最寄駅・停留所	市バス 福田町第二市営住宅前(徒歩1分) / JR 福田町駅 (徒歩20分)
建築年度	昭和56～60年
構造	中層耐火
階数	5階
戸数	180戸
車いす住宅の有無	無
EVの有無	無
駐車場の有無	179台
学区(H29.4.1現在)	田子小学校 / 田子中学校

※ 駐車場については、“空き、が有る場合のみ申込み可能です。”

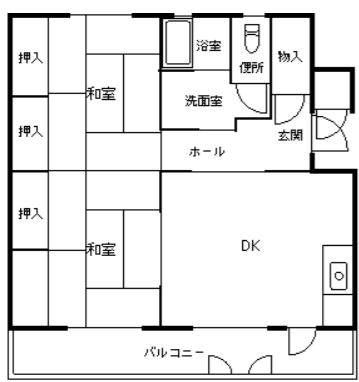
※ 団地内でも学区が違う場合、選択が可能な場合がありますので、仙台市ホームページ内「市立小・中学校の学区検索」にて最新情報をご確認願います。

[\(市立小中学校学区検索はこちらをクリック\)](#)

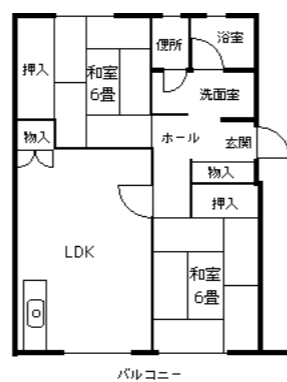
部屋概要	
タイプ	専用面積
2DK	約61㎡
2LDK	約57～62㎡
3DK	約59～62㎡
4DK	約68㎡

※ 家賃及び、参考となる抽選倍率等については「仙台市営住宅入居募集のご案内」をご確認ください。

2DK



2LDK



参考間取り図

3DK



4DK



※ 間取りについては、同タイプすべての部屋が同じ間取りではありません、左右反転、修繕による変更があります。また、和室から洋室への変更（またはその逆）があります。