

鶴ヶ谷第二市営住宅

外観



棟配置図



団地概要	
所在地	宮城野区鶴ヶ谷六丁目3,4,11,13,14,16番地,15番地の1
最寄駅・停留所	市バス 鶴ヶ谷六丁目東小学校前(徒歩5分)・鶴ヶ谷六丁目東(徒歩5分)・鶴ヶ谷六丁目西(徒歩5分)・鶴ヶ谷六丁目北(徒歩5分)
建築年度	昭和45~48年、平成24~25年
構造	中層耐火 / 高層耐火
階数	中層4階,5階 / 高層9階
戸数	1630戸
車いす住宅の有無	有
EVの有無	中層の一部、高層に有り
駐車場の有無	1237台
学区(H29.4.1現在)	鶴ヶ谷東小学校 / 鶴ヶ谷中学校,西山中学校

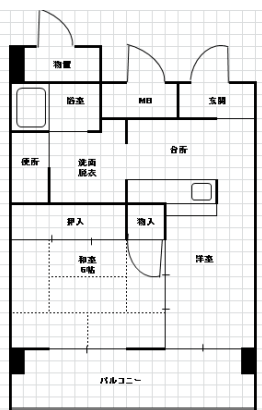
※ 駐車場については、“空き、”が有る場合のみ申込み可能です。  
 ※ 団地内でも学区が違う場合、選択が可能な場合がありますので、仙台市ホームページ内「市立小・中学校の学区検索」にて最新情報をご確認願います。  
[\(市立小中学校学区検索はこちらをクリック\)](#)

部屋概要	
タイプ	専用面積
2K	約40㎡
2DK	約36~46㎡
3K	約36~53㎡
3DK	約46㎡
4K	約65㎡

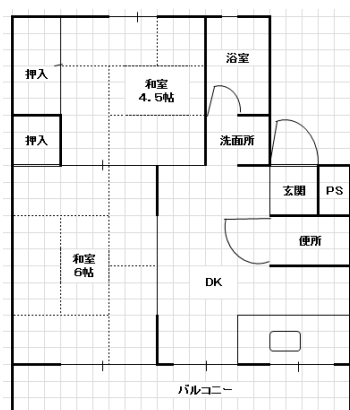
※ 家賃及び、参考となる抽選倍率等については「仙台市営住宅入居募集のご案内」をご確認ください。

参考間取り図

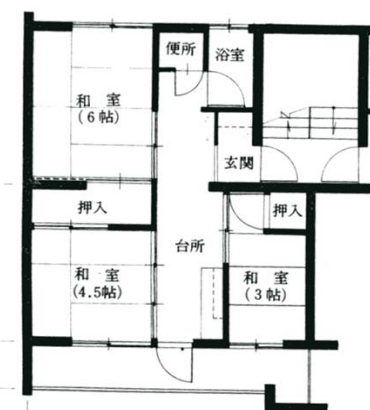
2K



2DK



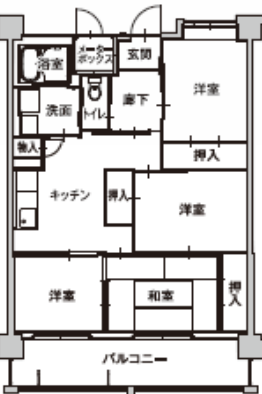
3K



3DK



4K



※ 間取りについては、同タイプすべての部屋が同じ間取りではありません、左右反転、修繕による変更があります。また、和室から洋室への変更（またはその逆）があります。