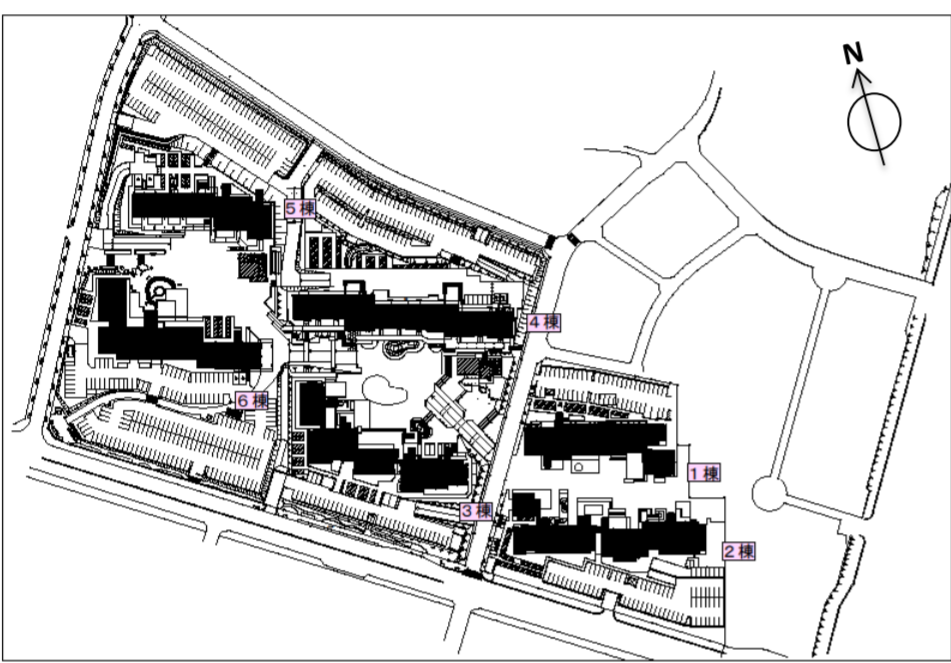


鶴ヶ谷第一市営住宅

外観



棟配置図



団地概要	
所在地	宮城野区鶴ヶ谷二丁目1,4番地
最寄駅・停留所	市バス 鶴ヶ谷団地入口(徒歩3分)・鶴ヶ谷二丁目(徒歩3分)
建築年度	平成20～29年
構造	高層耐火
階数	6階、7階、9階、12階
戸数	700戸
車いす住宅の有無	有
EVの有無	有
駐車場の有無	561台
学区(H29.4.1現在)	鶴谷小学校 / 鶴谷中学校

※ 駐車場については、“空き”がある場合のみ申込み可能です。

※ 団地内でも学区が違う場合、選択が可能な場合がありますので、仙台市ホームページ「市立小・中学校の学区検索」にて最新情報をご確認願います。

[\(市立小中学校学区検索はこちらをクリック\)](#)

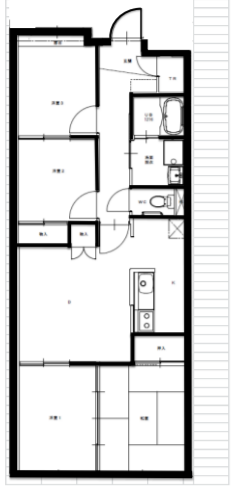
部屋概要	
タイプ	専用面積
1DK	約35～36㎡
2K	約35～43㎡
2DK	約50～54㎡
2LDK	約69㎡
3K	約50～58㎡
3DK	約65～67㎡
3LDK	約75㎡
4K	約67～73㎡
4DK	約76㎡
4LDK	約76～81㎡

※ 家賃及び、参考となる抽選倍率等については「[仙台市営住宅入居募集のご案内](#)」をご確認ください。

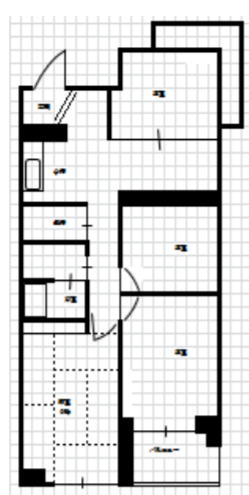
参考間取り



4DK



4LDK



※ 間取りについては、同タイプすべての部屋が同じ間取りではありません、左右反転、修繕による変更があります。また、和室から洋室への変更（またはその逆）があります。