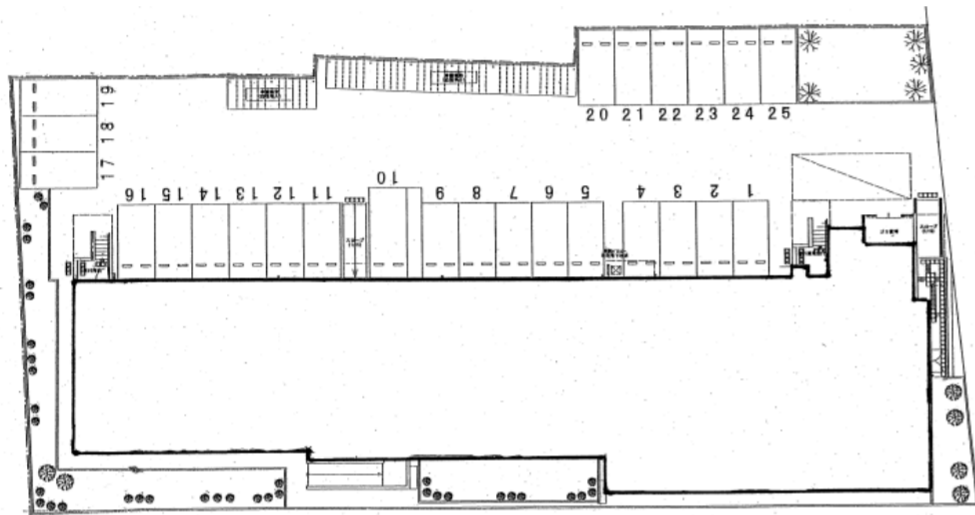


幸 町 第 三 市 営 住 宅

外 観



棟 配 置 図



団 地 概 要

所在地	宮城野区幸町二丁目23番10号
最寄駅・停留所	市バス 幸町二丁目(徒歩3分) / JR 東照宮駅(徒歩17分)
建築年度	平成25年
構造	中層耐火
階数	5階
戸数	38戸
車いす住宅の有無	有
EVの有無	有
駐車場の有無	25台
学区(H29.4.1現在)	幸町南小学校 / 幸町中学校

※ 駐車場については、“空き、”がある場合のみ申込み可能です。

※ 団地内でも学区が違う場合、選択が可能な場合がありますので、仙台市ホームページ内「市立小・中学校の学区検索」にて最新情報をご確認願います。

[\(市立小中学校学区検索はこちらをクリック\)](#)

部 屋 概 要

タイプ	専用面積
2K	約35㎡
2DK	約50㎡
3K	約50㎡
4K	約65㎡
4DK	約75㎡

※ 家賃及び、参考となる抽選倍率等については「仙台市営住宅入居募集のご案内」をご確認ください。

参 考 間 取 り

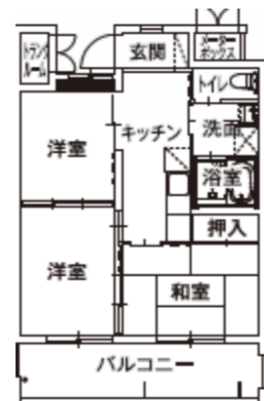
2K



2DK



3K



4K



4DK



※ 間取りについては、同タイプすべての部屋が同じ間取りではありません、左右反転、修繕による変更があります。また、和室から洋室への変更（またはその逆）があります。