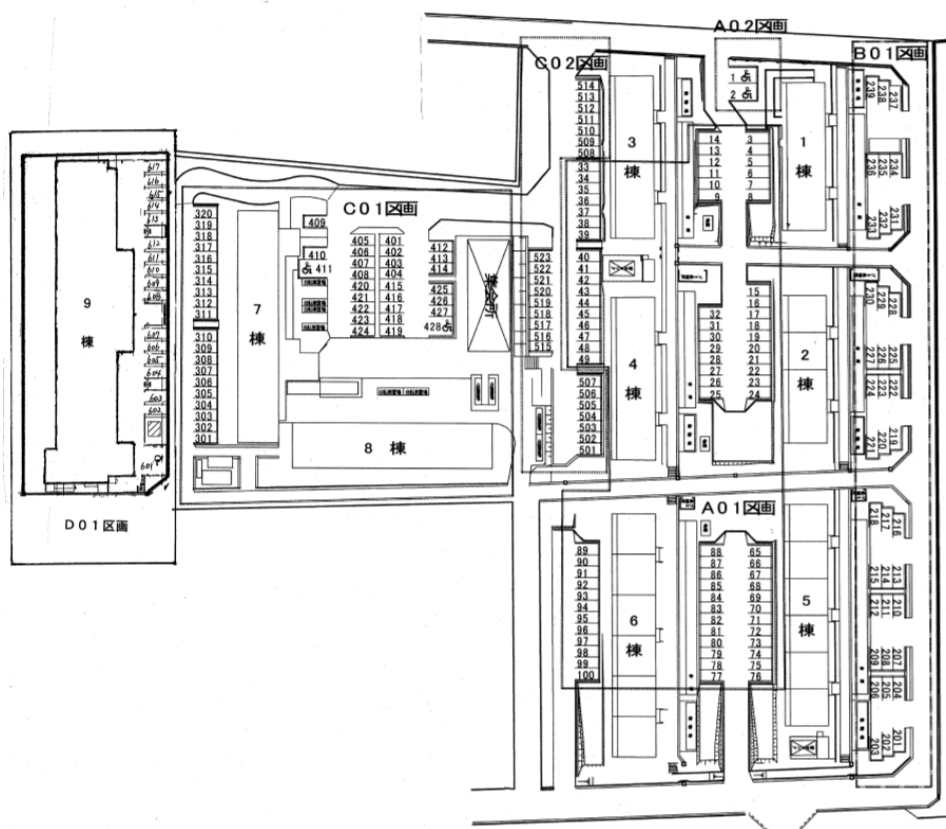


上原市営住宅

外観



棟配置図



団地概要

所在地	青葉区愛子中央三丁目28番1~6号,26番7~9号
最寄駅・停留所	市バス 愛子駅前(徒歩15分) / JR 愛子駅(徒歩10分)
建築年度	昭和51~54年,平成18~21年,平成25年
構造	中層耐火 / 高層耐火
階数	中層4階(1~6号棟) / 高層7階(7,8号棟) / 中層3階(9号棟)
戸数	229戸
車いす住宅の有無	有
EVの有無	7~9号棟のみ有
駐車場の有無	212台
学区(H29.4.1現在)	愛子小学校 / 広瀬中学校

※ 駐車場については、“空き”がある場合のみ申込み可能です。

※ 団地内でも学区が違う場合、選択が可能な場合がありますので、仙台市ホームページ内「市立小・中学校の学区検索」にて最新情報をご確認願います。

[\(市立小中学校学区検索はこちらをクリック\)](#)

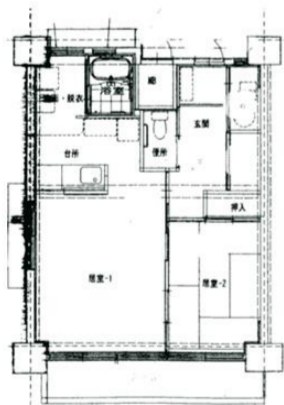
部屋概要

タイプ	専用面積
1LDK	約37~52㎡
2K	約35㎡
2DK	約51㎡
2LDK	約51~65㎡
3K	約51㎡
3DK	約57㎡
3LDK	約76㎡
4K	約65㎡
4DK	約75㎡

※ 家賃及び、参考となる抽選倍率等については「仙台市営住宅入居募集のご案内」をご確認ください。

参考間取り

1LDK



1LDK



2K



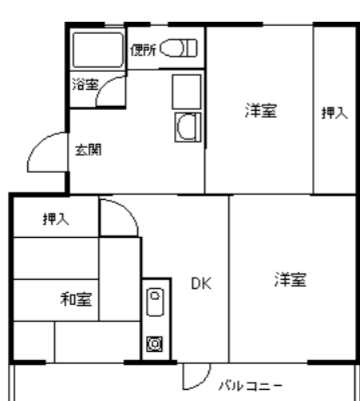
2DK



2DK



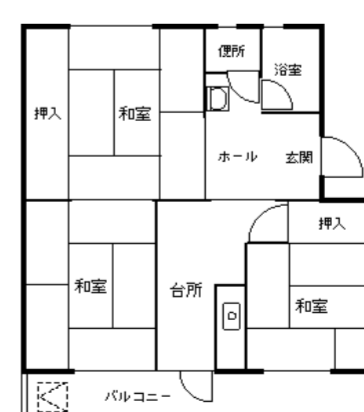
2LDK

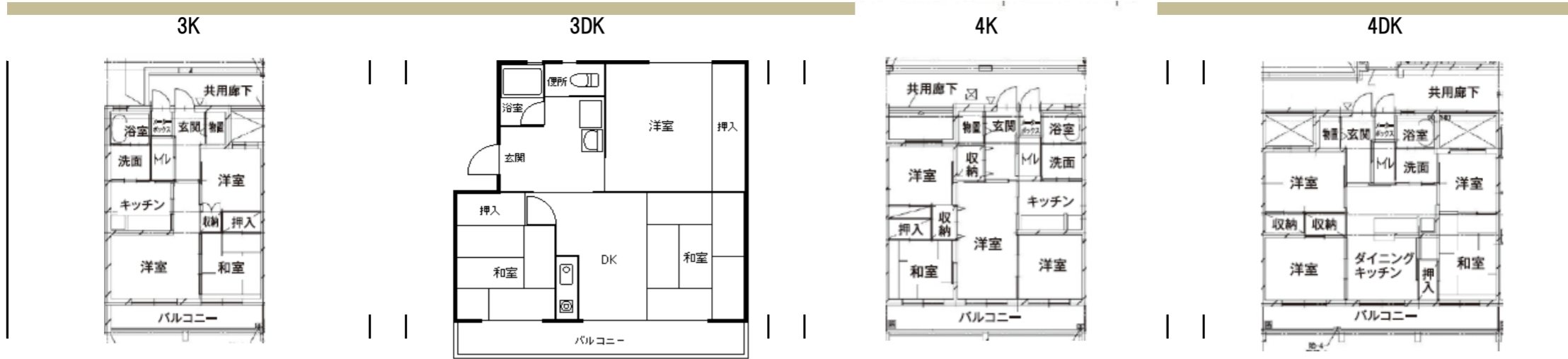


2LDK



3K





※ 間取りについては、同タイプすべての部屋が同じ間取りではありません、左右反転、修繕による変更があります。また、和室から洋室への変更（またはその逆）があります。