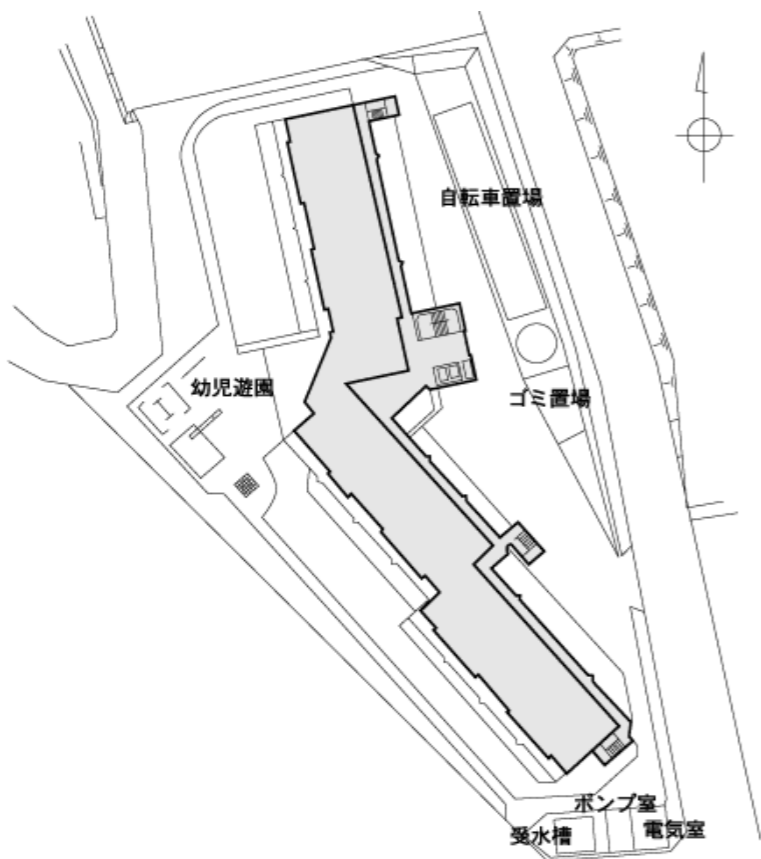


小松島第二市営住宅

外観



棟配置図



団地概要

所在地	青葉区小松島4丁目8番8号
最寄駅・停留所	市バス 東北薬科大・東北高校前(徒歩1分)
建築年度	昭和52年
構造	高層耐火
階数	10階
戸数	100戸
車いす住宅の有無	無
EVの有無	有
駐車場の有無	無
学区(H29.4.1現在)	小松島小学校 / 台原中学校

※ 団地内でも学区が違う場合、選択が可能な場合がありますので、仙台市ホームページ内「市立小・中学校の学区検索」にて最新情報をご確認願います。

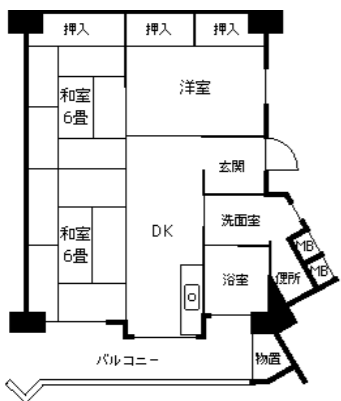
[\(市立小中学校学区検索はこちらをクリック\)](#)

部屋概要

タイプ	専用面積
3DK①	約57㎡
3DK②	約51㎡

※ 家賃及び、参考となる抽選倍率等については「仙台市営住宅入居募集のご案内」をご確認ください。

3DK①



3DK②



参考間取り図

※ 間取りについては、同タイプすべての部屋が同じ間取りではありません、左右反転、修繕による変更があります。また、和室から洋室への変更（またはその逆）があります。