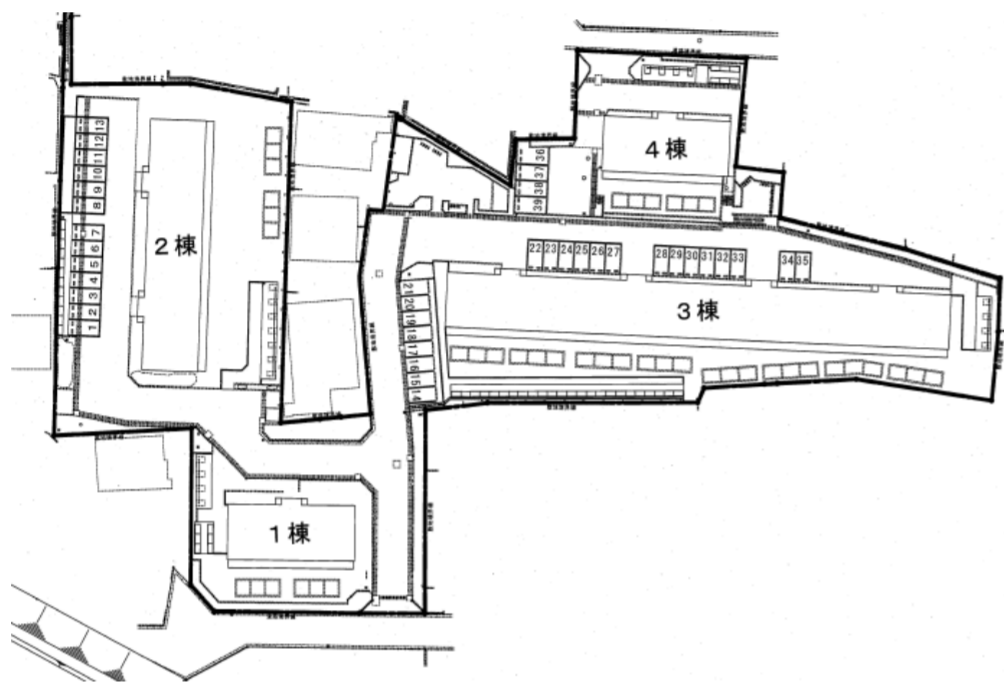


外観



棟配置図



団地概要

所在地	青葉区角五郎二丁目10番15,20,25,34号
最寄駅・停留所	市バス 角五郎二丁目(徒歩9分)
建築年度	昭和56年
構造	中層耐火
階数	3階
戸数	47戸
車いす住宅の有無	無
EVの有無	無
駐車場の有無	39台
学区(H29.4.1現在)	八幡小学校 / 第一中学校

※ 駐車場については、“空き、が有る場合のみ申込み可能です。

※ 団地内でも学区が違う場合、選択が可能な場合がありますので、仙台市ホームページ内「市立小・中学校の学区検索」にて最新情報をご確認願います。

[\(市立小中学校学区検索はこちらをクリック\)](#)

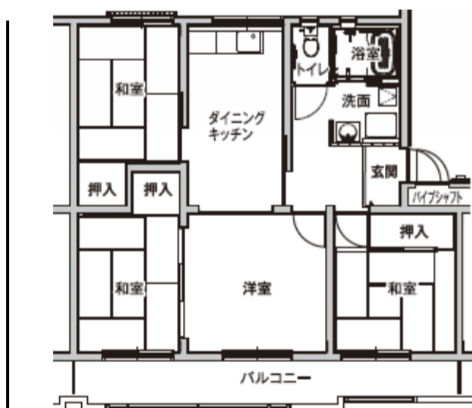
部屋概要

タイプ	専用面積
4DK	約75㎡

※ 家賃及び、参考となる抽選倍率等については「仙台市営住宅入居募集のご案内」をご確認ください。

参考間取り

4DK



※ 間取りについては、同タイプすべての部屋が同じ間取りではありません、左右反転、修繕による変更があります。また、和室から洋室への変更（またはその逆）があります。