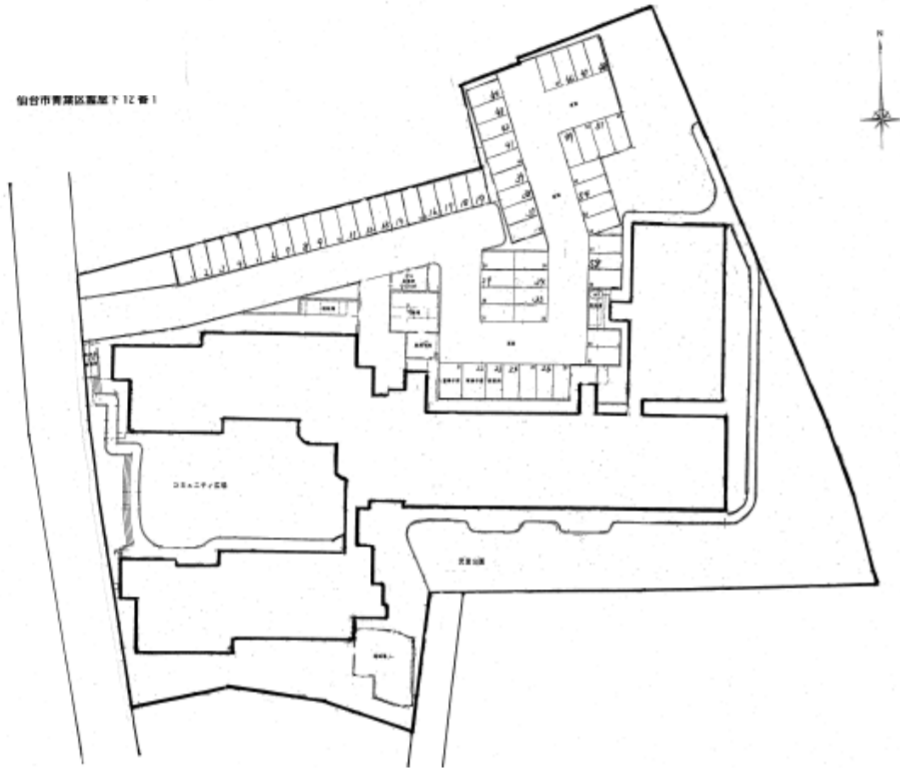


外観



棟配置図



団地概要	
所在地	青葉区霊屋下12番1号
最寄駅・停留所	市バス・宮交 霊屋橋瑞鳳殿入口(徒歩7分) ／ 地下鉄 大町西公園(徒歩12分)
建築年度	平成27年度
構造	中層耐火
階数	5階
戸数	88戸
車いす住宅の有無	有
EVの有無	有
駐車場の有無	61台
学区(H29.4.1現在)	片平小学校 / 五橋中学校

※ 駐車場については、“空き、が有る場合のみ申込み可能です。

※ 団地内でも学区が違う場合、選択が可能な場合がありますので、仙台市ホームページ内「市立小・中学校の学区検索」にて最新情報をご確認願います。

[\(市立小中学校学区検索はこちらをクリック\)](#)

部屋概要	
タイプ	専用面積
2K	約35㎡
2DK	約50㎡
3K	約50㎡
4K	約65㎡
4DK	約75㎡

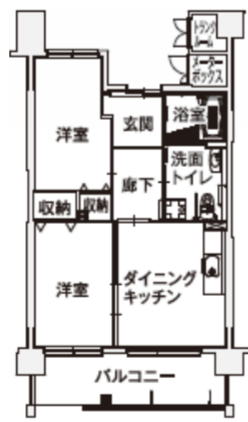
※ 家賃及び、参考となる抽選倍率等については「仙台市営住宅入居募集のご案内」をご確認ください。

参考間取り

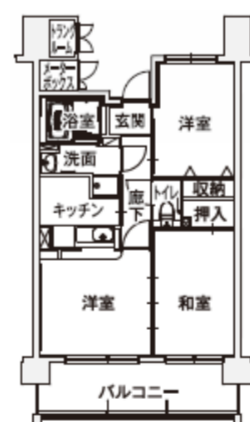
2K



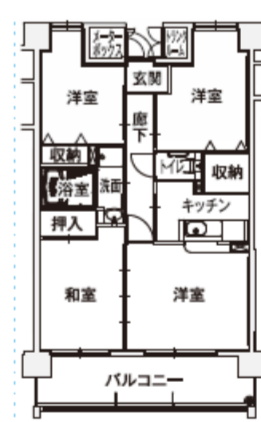
2DK



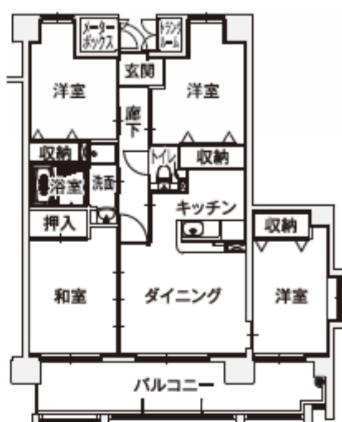
3K



4K



4DK



※ 間取りについては、同タイプすべての部屋が同じ間取りではありません。左右反転、修繕による変更があります。また、和室から洋室への変更（またはその逆）があります。