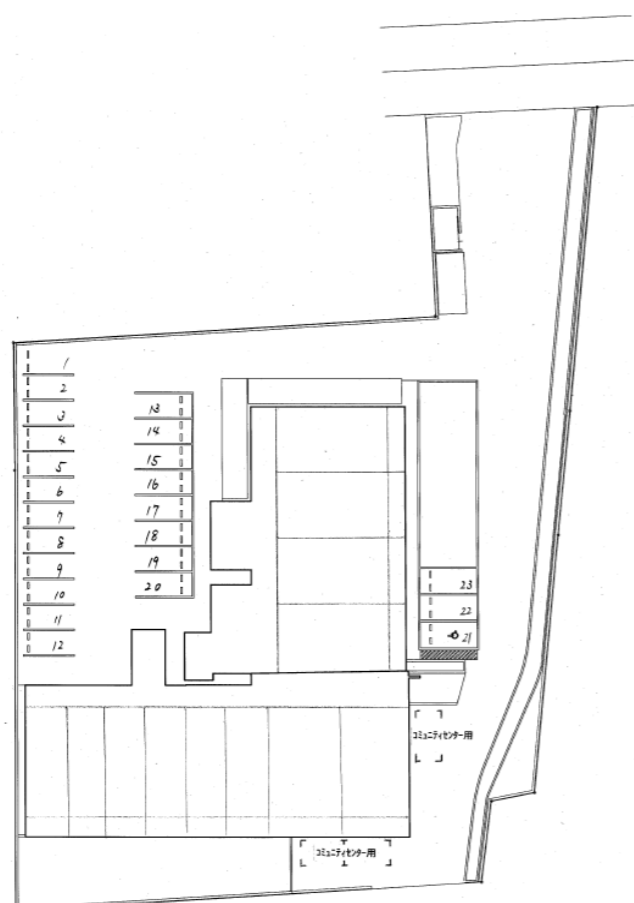


北六番丁市営住宅

外観



棟配置図



団地概要	
所在地	青葉区柏木二丁目3番48号
最寄駅・停留所	市バス 厚生病院前(徒歩7分)
建築年度	平成23年度
構造	中層耐火
階数	5階
戸数	50戸
車いす住宅の有無	無
EVの有無	有
駐車場の有無	23台
学区(H29.4.1現在)	八幡小学校 / 第一中学校

※ 駐車場については、“空き、が有る場合のみ申込み可能です。”

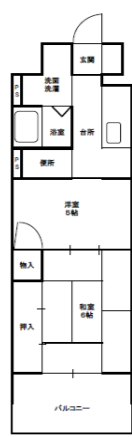
※ 団地内でも学区が違う場合、選択が可能な場合がありますので、仙台市ホームページ内「市立小・中学校の学区検索」にて最新情報をご確認願います。

[\(市立小中学校学区検索はこちらをクリック\)](#)

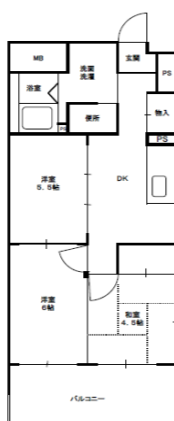
部屋概要	
タイプ	専用面積
2K	約37㎡
3K	約53㎡
4K	約68㎡

※ 家賃及び、参考となる抽選倍率等については「仙台市営住宅入居募集のご案内」をご確認ください。

2K

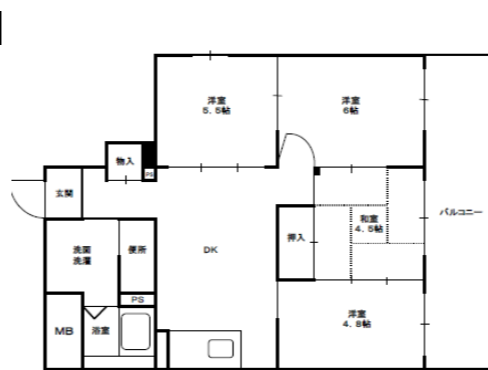


3K



参考間取り図

4K



※ 間取りについては、同タイプすべての部屋が同じ間取りではありません、左右反転、修繕による変更があります。また、和室から洋室への変更(またはその逆)があります。